



ASSOCIACIÓ INTERPROFESSIONAL LLETERA DE CATALUNYA

BUTLLETÍ D'INFORMACIÓ TÈCNICA DEL LABORATORI

EDITA

ASSOCIACIÓ
INTERPROFESSIONAL
LLETERA DE CATALUNYA

CTRA. VILASSAR A CABRILS,
S/N

TELF. 93.750.88.56

FAX. 93.750.89.53

E-MAIL

serveiextern@allic.org

CARTA DEL PRESIDENT

OPTIMITZEM EL LABORATORI

Tots sabem les dificultats en que es troba el sector lleter en aquests moments: augment de costos, mal repartiment de quotes, preus baixos, etc... Que afecten de manera molt negativa la nostra economia, i fa molt difícil la nostra continuïtat.

De totes maneres s'ha d'intentar veure les coses des d'un altre punt de vista, aprofitant els recursos tècnics i humans que estan al nostre abast per continuar sent competitius.

Des del Laboratori Interprofessional Lleter de Catalunya, us vull animar a optimitzar els nostres serveis, de manera que puguem treure informació per prendre decisions que ens encaminin en una bona direcció.

A més l'anàlisi completa de llet (pagament de qualitat, control lleter, mamitis,...) ofereix altres serveis com: analítiques d'aigua, de producte acabat, d'aflatoxines, de matèries primeres d'alimentació animal (sitges, farratges,...)

En la última reunió mantinguda amb el DARP, els vam proposar l'aprofitament del flascó de llet del control lleter, per a realitzar les analítiques pròpies del sanejament del bestiar, de tota manera això és una proposta que ens agradaria que es fes realitat.

També vull mencionar que ECPA (Entitat de Certificació de Productes Agroalimentaris), ha iniciat la seva activitat aquest any i ofereix els seus serveis a totes les empreses que desitgin certificar els seus productes. Aquesta entitat està tramitant l'acreditació per part de ENAC.

Finalment dir-vos que cal sentir el Laboratori com una eina per ajudar en el dia a dia.

Resto a la vostra disposició per qualsevol consulta, observació, proposta,...

Una abraçada i un Bon Any Nou,
Marc Beltran

CONTINGUT

- ✓ OPTIMITZEM EL LABORATORI
- ✓ NOUS SERVEIS DE L'ALLIC
- ✓ CURS TRANSPORTISTES
- ✓ NORMATIVA ACTUAL
- ✓ NOVETATS DEL 2005
- ✓ DIVULGACIÓ TÈCNICA
- ✓ GRÀFIQUES DE QUALITAT

BONES FESTES

NOUS SERVEIS DE L'ALLIC

DEPARTAMENT D'ANÀLISI DE MATÈRIES PRIMERES DE L'ALLIC

Tenint en compte les tècniques del laboratori interprofessional, que destaca pel seu rigor tècnic, la imparcialitat, la rapidesa,...

S'estan preparant les tècniques necessàries per poder oferir a les explotacions ramaderes un servei d'anàlisi de les matèries primeres que componen l'alimentació del bestiar, perquè el ramader o el seu nutròleg puguin formular les dietes amb plena garantia de la qualitat de les matèries primes, sabent que les analítiques han estat realitzades per un laboratori imparcial.

S'analitzaran cereals i derivats, farratges, ensitjats, barreges de UNIFIT,... determinant entre d'altres paràmetres: humitat, cendres, proteïna, greix, minerals,...

El Laboratori subministrarà els envasos necessaris per enviar les mostres, intentant aprofitar sempre que sigui possible, el sistema de recollida de mostres de llet.

Aquest servei s'iniciarà dins les activitats del pròxim any. Tots els ramaders interessats poden contactar amb el laboratori per ampliar la informació al respecte.

NOVA ETAPA EN L'ANÀLISI D'UREA A L'ALLIC

Què és la urea?

És una petita molècula orgànica composta per Carboni, Nitrogen, Oxigen i Hidrogen. Els nivells d'urea en la llet ens poden orientar

sobre el correcte aprofitament proteic de l'aliment subministrat a la vaca.

Causes de l'aparició d'urea en llet:

Les proteïnes que entren en l'organisme provinents de la dieta són metabolitzades i transformades en amoníac, aquest és molt tòxic, de manera que al fetge es converteix en UREA, que no és tòxica i pot estar a nivells alts sense causar gaires problemes. És una molècula que es disemina ràpidament, de manera que li és molt fàcil arribar a la llet, forma el nitrogen no proteic que normalment es troba a la llet.

Nivells d'urea:

En vaques lleteres, la urea reflexa la degradació de proteïna als teixits i la degradació que fan els microorganismes al rumen, de manera que té dos punts d'entrada que poden elevar la concentració d'urea en sang.

Problemes causats per la Urea:

Un desequilibri pot portar a:

- Despeses superiors en alimentació
- Caigudes de taxes de fertilitat entre un 15 i un 20% (excés d'urea en l'úter)
- Disminució de la resposta immunològica de l'animal produint una baixada en la producció de llet.

Anàlisi d'urea:

Actualment a l'ALLIC es realitzen les analítiques en funció de la demanda, degut a la poca capacitat de l'aparell amb el que compta el Laboratori. Amb l'adquisició d'un nou equip es proposa fer analítiques d'urea rutinàriament, exactament 4 analítiques al mes per ramader, en 4 mostres de tanc. Tot i que aquest control es pot fer individualment per cada vaca.

S'HAN INICIAT ELS CURSOS DE CAPACITACIÓ EN LA PRESA DE MOSTRES

Durant el passat mes de octubre i novembre s'han iniciat unes sessions de formació (a Mollerussa Vidreres i Vic) als responsables de la presa de mostres per l'anàlisi de la llet crua dels tancs i cisternes, tots ells majoritàriament transportistes.

D'acord amb la legislació vigent i amb l'entrada en vigor de la nova reglamentació comunitària en matèria d'higiene alimentària, el pròxim 1 de gener de 2006, el Real Decret 1679/1994, de 22 de juliol, que estableix les condicions sanitàries aplicables a la producció i comercialització de llet crua, llet tractada tèrmicament i productes lactis, quedarà derogat.

En aquests Reglaments comunitaris relatius a la higiene dels aliments s'estableixen, entre d'altres aspectes, els requisits mínims necessaris que ha de complir la producció de llet primària i incideix en la importància que prenen els controls que s'han d'anar realitzant i els responsables de portar-los a terme en cadascuna de les fases de la cadena de producció alimentària. Aquests controls hauran d'arribar a tots els passos de la producció primària de la llet crua de vaca, des de la producció en l'explotació fins a l'entrada a la indústria, i hauran de ser portats a terme per els responsables en cadascuna de les fases de recollida de la llet, transport i descàrrega. És aquí on aquesta normativa farà especial èmfasi en la professionalització i capacitació al que denominarà com a Responsable de Presa de Mostres (*Tomador de Muestras*) a qui defineix com *la persona física responsable de la presa de mostres de llet en la explotació, qualificat i amb una formació adequada en la matèria* (Article 5).

D'aquesta manera aquest RD per una banda emfatitza i per altra banda reconeix el paper essencial que aporten els transportistes en el procés d'arbitratge entre els productors i industrials làctics per al pagament de la qualitat de la llet, objectiu essencial de l'ALLIC i dels seus serveis d'anàlisi i assessorament.

Els responsables de "presa" proporcionen a l'ALLIC, una mostra que ha de representar el contingut d'un tanc per determinar-ne les propietats de la llet que conté. La importància radica en què el resultat que se'n derivi condicionarà tant al ramader com a l'empresa i la possible pèrdua de l'equivalència mostra-contingut del tanc/cuba repercutirà negativament a la fiabilitat i eficiència d'aquest procés.



Dura
del
pro
rea

la forma més adequada de presa de mostres i conscienciar als responsables dels riscos i les conseqüències d'una mala presa.

Per fer-ho s'han repassat cadascun dels punts o paràmetres que condicionaran el preu d'aquella llet, el protocol de la presa, els requisits exigibles tant al transport, com a qui pren les mostres. Al mateix temps s'ha aprofitat per anunciar la utilització properament per una banda d'uns nous flascons que facilitaràn la presa, el precintat i el transport de les mostres. I per altre uns nous envasos monodosi d'azidiol que en facilitaràn l'addició del conservant a les mostres i la seva optimització.

D'aquests cursos i de l'aprofitament dels mateixos se'n repartiran per cada un dels seus participants uns certificats que acreditin la seva participació reconeguts pel Departament d'Agricultura Ramaderia i Pesca (DARP).

NORMATIVA QUE ENTRARÀ EN VIGOR EL 2006

► **Reforma de la PAC:** aquesta reforma serà d'aplicació a partir de l'any 2006 i és la que estableix el Règim de Pagament Únic (RPU)

S'ha elaborat a partir de l' **Article 69** del Reglament (CE) nº 1782/2003.

L'element clau de la Reforma és l'establiment d'un ajud únic per explotació, independent de la producció, "Desacoplament". La finalitat del desacoplament és compensar les rentes dels agricultors, perquè aquests produeixin exclusivament en funció de les alternatives i opcions de mercat.

Dins del SECTOR LÀCTIC la Reforma preveu:

- *Prima Lactia:* realitzada durant el 2004 i 2005.
- *Pagament addicional:* S'inclourà en el règim de pagament únic el 2006. Aquest pagament addicional és un import afegit al de la prima lactia.

El ramader a partir del 2006 tindrà drets de pagament únic i es podrà parlar de desacoplament en el sector làctic. Per la incorporació al pagament únic es tindrà en compte la quota i el valor de la prima a 31 de març de 2006.

► També es destaca un **nou Reial Decret** que establirà els controls mínim obligatoris sobre la qualitat de la llet crua de vaca a realitzar per

agents del sector làctic. Amb l'entrada en vigor de la nova reglamentació comunitària, el proper 1 de gener de 2006, la normativa anterior quedarà derogada.

Aquest Reial Decret vol garantir una major transparència, seguretat i confiança per tota la cadena de producció, des del productor fins al consumidor. Estableix:

- *Controls mínims obligatoris.* Des de la producció fins a l'entrada a la indústria.
- *Normes comuns* per la presa de mostres, analítiques i Laboratoris d'anàlisis.
- *Actuacions* a realitzar en cas de detectar-se algun incompliment.

Amb un Reial Decret de 2004, es creà una base de dades "Letra Q" per assegurar la traçabilitat de la llet. Amb el nou Reial Decret es vol consolidar aquesta base de dades com una ajuda per garantir el control de la qualitat i seguretat alimentària, coordinant els controls mínims obligats que aquesta nova llei posarà en marxa.

PARTICIPACIÓ DEL LABORATORI EN EL CONGRÉS DEL MÓN RURAL

L'ALLIC ha estat convidat a participar en les ponències com un exemple d'interprofessional actiu i dinàmic dins del sector lleter



Entitat de
Certificació
de Productes
Agroalimentaris

En els darrers mesos d'aquest 2005 s'ha posat en marxa aquesta nova entitat de l'Associació Interprofessional Lletera, que ofereix els seus serveis a totes aquelles empreses que desitgin certificar els seus productes.

Esperem que durant aquest 2006 aconseguixi l'acreditació definitiva per part de ENAC.

Per obtenir més informació es pot sol·licitar via e-mail: ecpa@allic.org

NOVETATS DEL 2005

REFORMES AL LABORATORI DE QUÍMICA

Aquest any s'han fet reformes al Laboratori Interprofessional Lleter de Catalunya per modernitzar les instal·lacions de la part d'analítiques químiques.

S'ha modificat la distribució de les taules de treball per aconseguir un espai més aprofitable.

S'han adquirit dues noves campanes de flux laminar per l'extracció de gasos i adaptades per la realització d'analítiques químiques



TAULES DE TREBALL



CAMPANES DE FLUX LAMINAR

NOU BACTOSCAN FC

Adquisició d'un nou equip per agilitar les analítiques de control de qualitat de la llet. S'utilitza per analitzar el contingut de bactèria en les mostres de llet amb la finalitat d'estimar el pagament. Els resultats també poden utilitzar-se per controlar l'estat higiènic a nivell de granges individuals. És la millor solució pel control de composició i higiene de la llet.



DIVULGACIÓ TÈCNICA

ANALÍTQUES D'AIGUA

La qualitat de l'aigua es mesura segons les seves característiques organolèptiques, propietats físico-químiques, presència de substàncies no desitjables, presències de compostos tòxics i contaminació bacteriana.

Els paràmetres d'autocontrol recomanats són:

- Paràmetres microbiològics: Bactèries coliformes, E.coli, Enterococs, Clostridium perfringens, recompte d'aerobis a 22°C,...
- Paràmetres químics: olor, gust, color, terbolesa, pH, conductivitat, nitrats, nitrits i amoni, clorur, sulfat,...

1. Paràmetres microbiològics:

- Valors acceptables per aquests microorganismes són $< 1 \text{ ufc} / 100 \text{ ml}$.
- Les causes generalment són per contaminació fecal, ja sigui animal o humana.
- L'existència d'aquests microorganismes comporta un risc per la salut humana i animal, per això és important el control de l'aigua.

Alguns d'aquests microorganismes poden ser utilitzats com a indicador de l'eficiència del tractament de les aigües, per determinar origen, ... Existeixen algunes espècies de microorganismes que són resistent a la desinfecció.

2. Paràmetres químics:

- Valors acceptables són diferents per cada paràmetre
- Les causes són molt variades, poden ser degudes a fertilitzants, purins, afegir clor en excés,...
- La majoria de paràmetres químics com són el clor, el pH, la conductivitat o la duresa no comporten un risc per la salut humana, poden alterar el gust o afectar a les instal·lacions
- Els més *perillosos* per la salut humana són els nitrits i l'amoni.

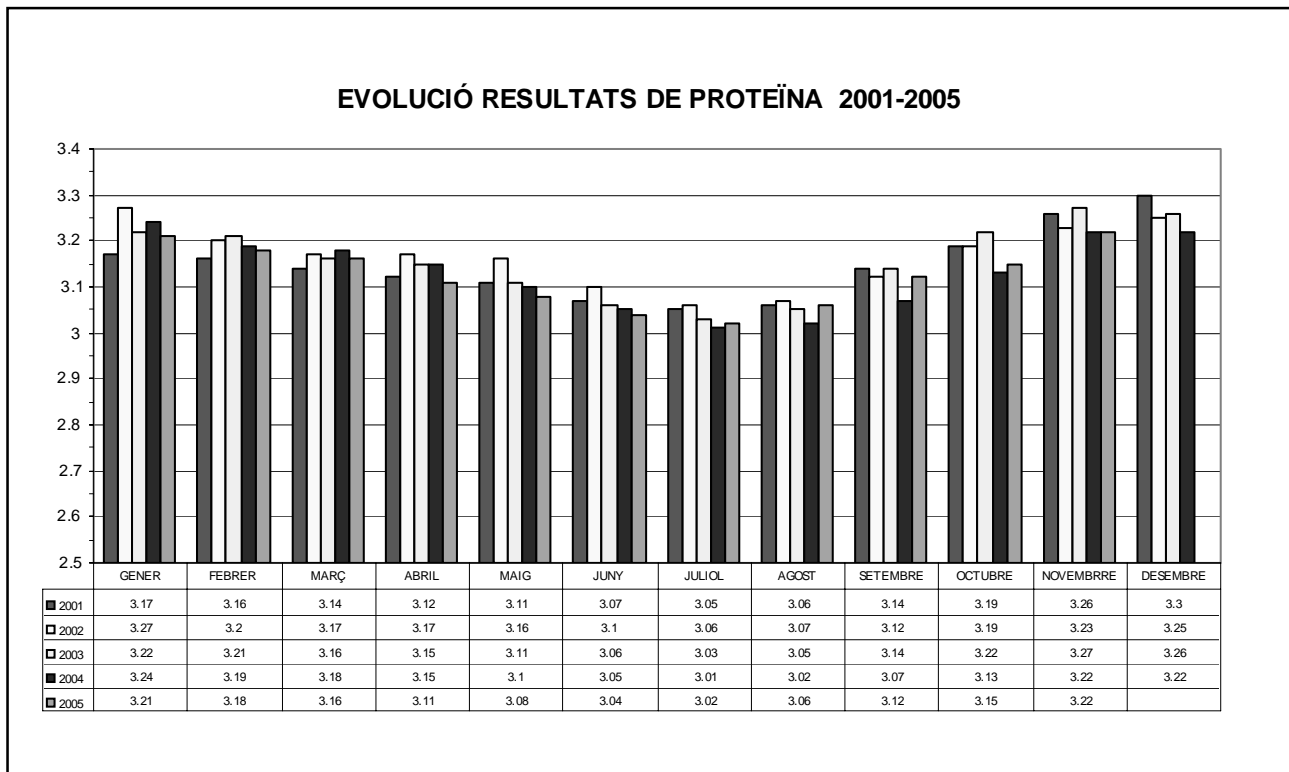
Els nitrats en sí no són perillosos,

ho són quan es transformen en nitrits al rumen per acció de les bactèries. Els nitrits són nocius ja que reaccionen amb la hemoglobina de la sang i la transformen en un compost que no pot dur oxigen als teixits.

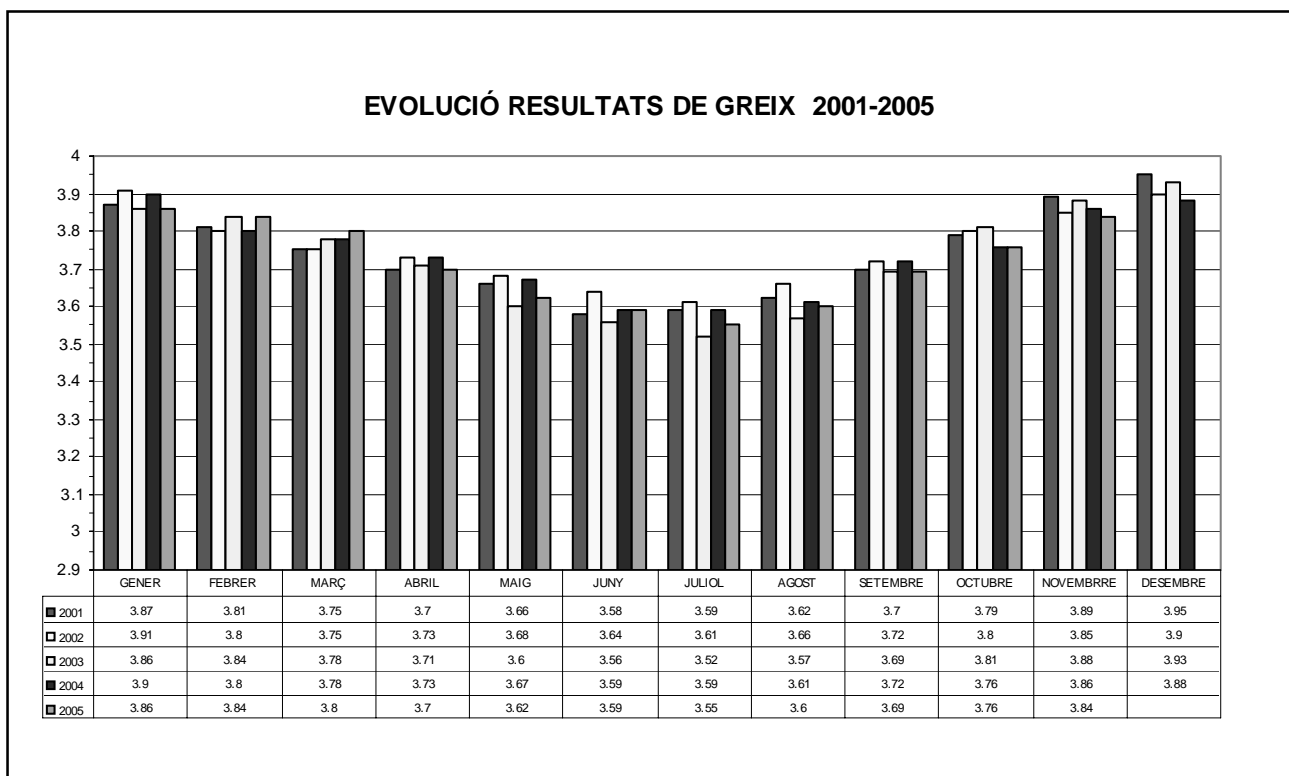


L'aigua és un element essencial per la vida, per això cal conèixer la importància d'una contaminació. El Laboratori Interprofessional Lleter disposa del material i de les tècniques necessàries per ajudar a conèixer l'estat de l'aigua i per mantenir-la en bones condicions, quelcom molt important, tant per les persones com pels animals.

EVOLUCIÓ RESULTATS DE PROTEINA 2001-2005



EVOLUCIÓ RESULTATS DE GREIX 2001-2005



L'equip de l'ALLIC us desitja un bon nadal i un feliç any 2006!



**EL LABORATORI INTERPROFESSIONAL LLETER DE CATALUNYA
ELS OFEREIX ELS SEGÜENTS SERVEIS**

En cas d'estar interessats en realitzar qualsevol de les analítiques abans esmentades, contacteu amb l'ALLIC, a través de la nostra pàgina Web: www.allic.org o bé enviar un e-mail: serveiextern@allic.org

CODI RAMADER _____
 NOM I COGNOMS _____
 NOM DE LA GRANJA _____
 TELF. _____

- CONTROL LLETER
 MAMITIS INDIVIDUAL
 AIGUA

- MAMITIS DE TANC
 UREA
 ALTRES _____